

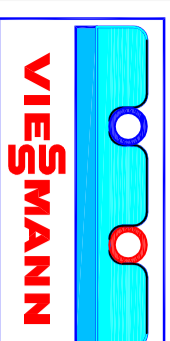
2165ES

**ESEMPIO DI POSA  
IMPIANTO A PANNELLI RADIANTI VIESSMANN**

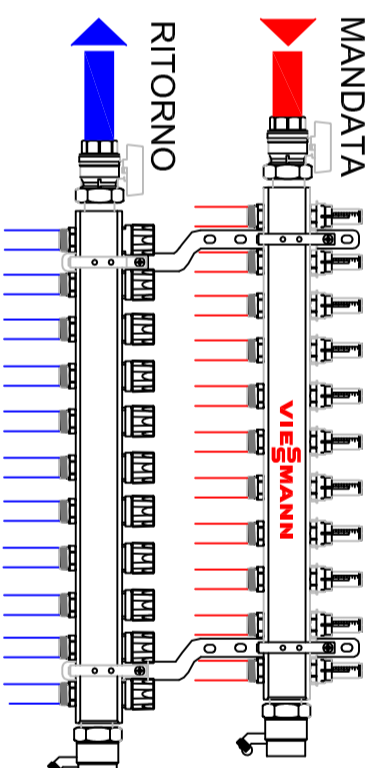
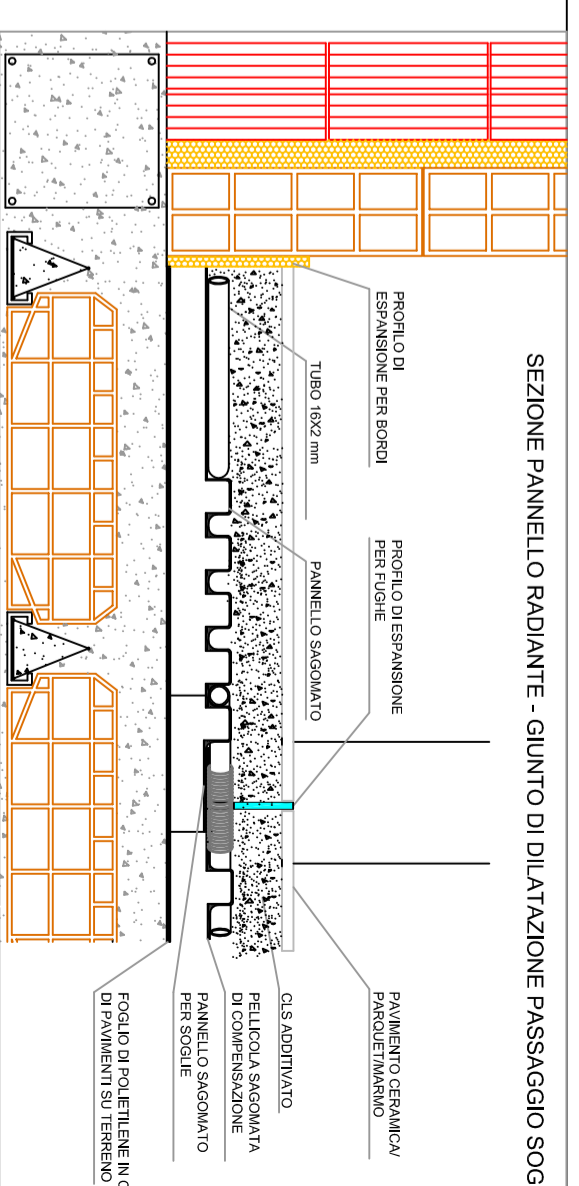
REVISIONE	1
DATA REVISIONE	18/02/2013
TAVOLA	1/2 Piano Terra

La ditta non si assume alcuna responsabilità in merito ad eventuali vizi formali, mancanze o inesattezze del disegno.  
A termini di legge la progettazione esecutiva deve essere realizzata da un professionista abilitato

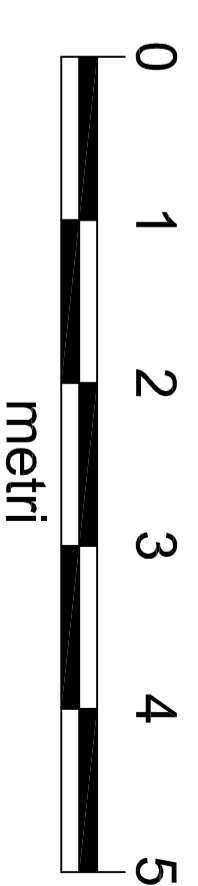
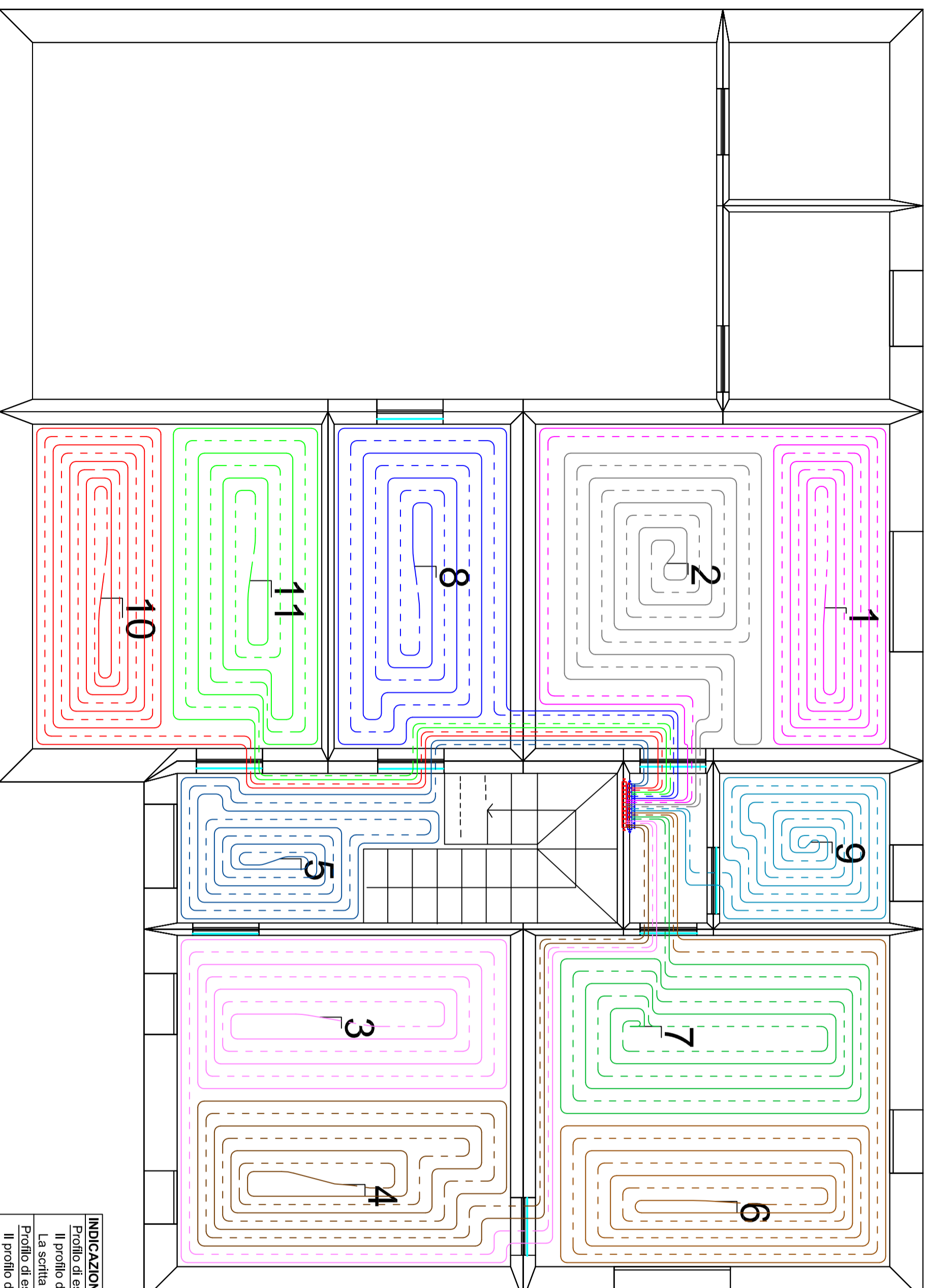
SCALA	ADATTATA	PROPRIETA'	-----
		INSTALLATORE / PROGETTISTA	Termoldr. Luise di Luise Giovanni
		LOCALITA'	PADOVA
		AGENTE	730107 Marseglia, MagW



Primo preventivo gratuito, successive modifiche saranno a carico del cliente.

**COLLETTORE C1 11+11 ATTACCHI**

**SEZIONE PANNELLO RADIANTE - GIUNTO DI DILATAZIONE PASSAGGIO SOGLIE**

**SPESORE MINIMO OCCORRENTE PER IL MASSETTO  
DAL PIANO DI CALPESTIO ALLA BASE DEL PANNELLO**

Spessore del pannello isolante sotto il tubo	3 cm
Spessore massetto dal punto di appoggio del tubo	6,5 cm
Spessore massimo del rivestimento	1 cm
<b>TOTALE SPESORE MASSETTO</b>	<b>10,5 cm</b>


**INDICAZIONI DI POSA**

**Profilo di espansione per bordi**

Il profilo di espansione per bordi dovrà essere montato senza interruzioni su tutte le pareti perimetrali di ogni locale, intorno alle colonne, scale, ecc. La scritta "Viessmann" deve essere rivolta verso l'alto. Bloccare la pellicola (non in tensione) nella sagomatura del pannello tramite profilo isolante in PE.

**Profilo di espansione per fughe**

Il profilo di espansione per fughe dovrà essere previsto in corrispondenza delle porte e dei locali aventi forma a "T" o ad "L". Deve inoltre essere inserito qualora l'area di un locale superi i 40 mq, o una parete sia più lunga di 8 m.

**Additivo per massetti: dosi consigliate**

- massetti normali (spessore  $\geq 45$  mm): 3 litri di additivo "normale" ogni 100 litri di acqua usata per l'impasto;  
- massetti ribassati (spessore  $< 45$  mm): aggiungere 5 kg di additivo "Plus" ogni 100 kg di cemento.

**Foglio schiuma - PE**

Inserire il foglio schiuma - PE sotto il pannello isolante di tutti i solai confinanti col terreno o con locali freddi.

**Giunti strutturali**

In prossimità di giunti strutturali che tagliano anche il solaio, il pannello sagomato e l'eventuale rete elettrosaldata dovranno interrompersi. Tutte le tubazioni che attraversino il giunto strutturale dovranno essere inguainate entro il tubo PE di protezione per almeno 30 cm da una parte e dall'altra del giunto stesso. Per l'installazione, attenersi alla buona regola, e fare riferimento alle "indicazioni per la progettazione Viasec" proposte da Viessmann.